

CoaXPress準拠



(レンズ別売)

概要

- Fマウントイメージサイズの最大画素数12,288画素CMOSリニアセンサー搭載
- 垂直ビニング機能により約2倍の感度アップが可能
- 4画素ビニング機能を使うことで、6144画素×7 μ mスクエアのカメラとしても使用できます。
- 2LineTDI機能により低ノイズが可能
- 独立した露光時間制御によるハイダイナミックレンジ撮像

特長

- 各メーカーのキャプチャーボードと接続し、高精度な画像処理システムを構築できます。
- 画素サイズ3.5 μ mスクエアのCMOSセンサーにより、高精細な画像の撮像が可能です。
- グローバルシャッター機能及びFFC機能を搭載しています。
- 汎用性の高いFマウントを採用しました。
- PoCXPもしくはDC12Vの単一電源で動作します。

用途

- 画像検査などの画像処理装置の入力機器
- 液晶パネルの検査機用途
- 外観検査や各種寸法測定などの計測装置の入力機器
- シート状物体表面検査装置の入力機器
- 高画質のパターン検査装置入力機器
- その他コンピュータと接続して行う画像処理用途

仕様

型 式	TL-12K35CXP
ビ デ オ 出 力	CoaXPress準拠
撮 像 素 子	モノクロCMOS
画 素 数	12,288 × 2Line
画 素 サ イ ズ	3.5×3.5 μ m
受 光 素 子 長	43.008mm
ビ デ オ レ ー ト	CXP12 × 4 : 119.85k (CXP8bit) / 119.85k (CXP10bit) CXP12 × 2 : 118.65k (CXP8bit) / 97.66k (CXP10bit) CXP12 × 1 : 72.23k (CXP8bit) / 58.07k (CXP10bit)
スキャンレート (scan/sec)	シングル : 119kHz デュアル : 59kHz
飽 和 露 光 量 (e ⁻)	5.6k (typical)
レ ン ズ マ ウ ン ト	F マウント
フ ラ ン ジ バ ッ ク	46.5mm
外 形 寸 法 図	77(W)×77(H)×75.3(D) 突起部除く

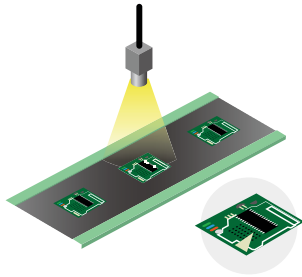
※ 仕様は改良などのため、予告なく変更されることがありますのでご了承下さい。

オプション例

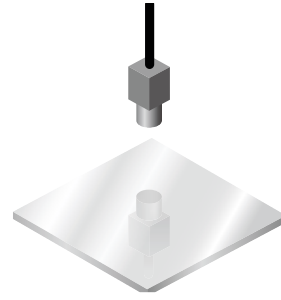
・電源ユニット
AD-50・電源ケーブル
6PS-03 (3m)・レンズ
FL-YFL5028

アプリケーション

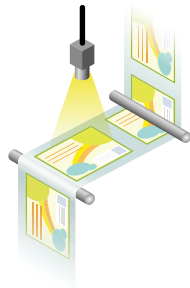
高密度基板検査



LCD用・POP用・有機EL用ガラスの検査

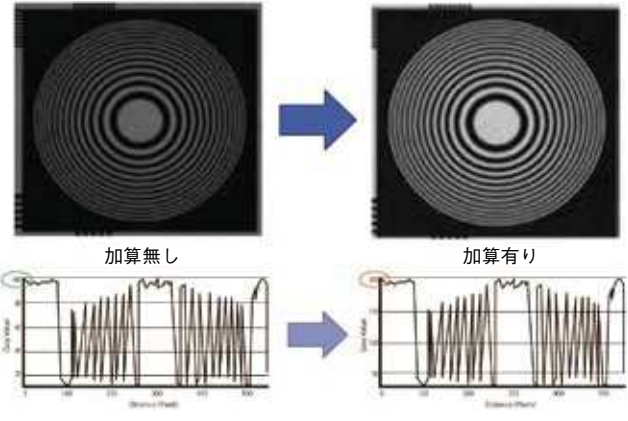


印刷物の画像検査

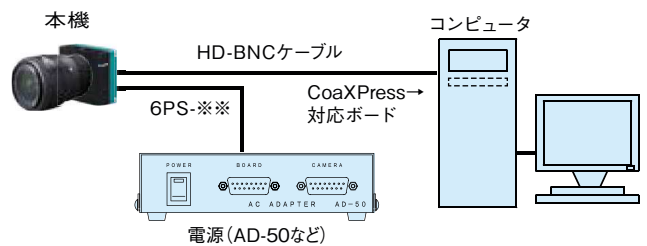
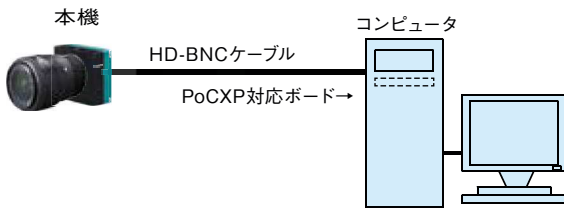


2Line TDI

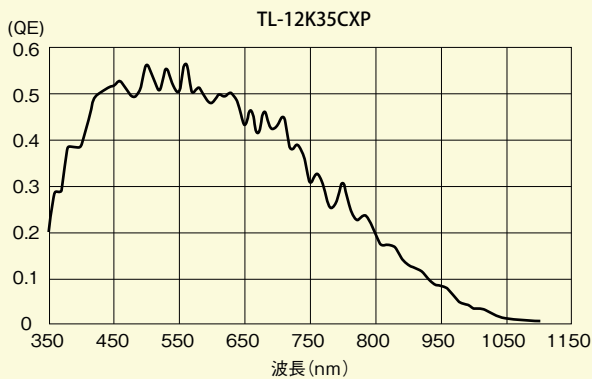
CMOSイメージセンサーの1ライン分の出力タイミングと、素子面に入射している画像情報の移動タイミングを同期させ、FPGAで2ライン分の画像を加算処理します。これにより、移動物体を高速かつ高感度で撮像することが可能になります。



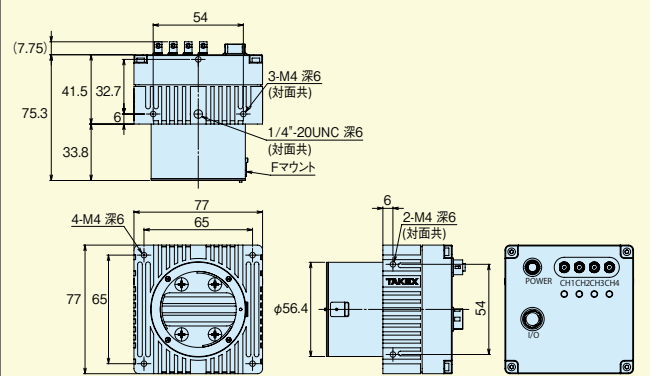
機器接続例



感度波長特性



外形寸法図



単位：mm