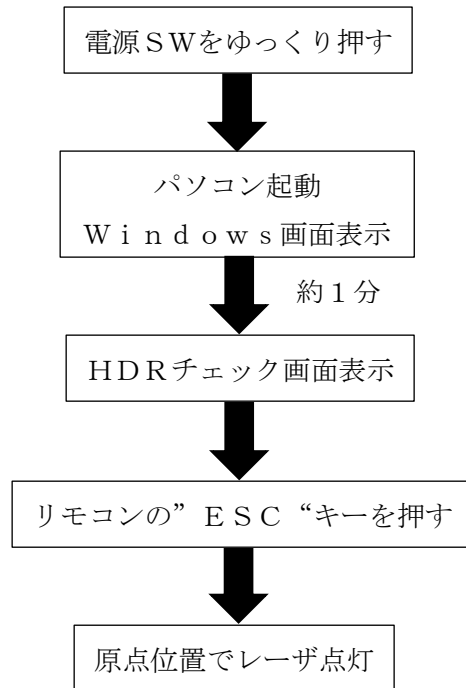
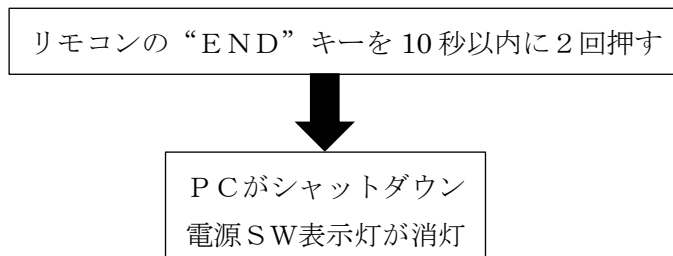


# SLM 簡単操作マニュアル

## 《起動》

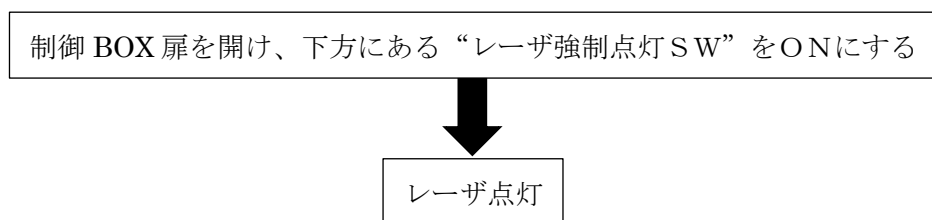


## 《終了》

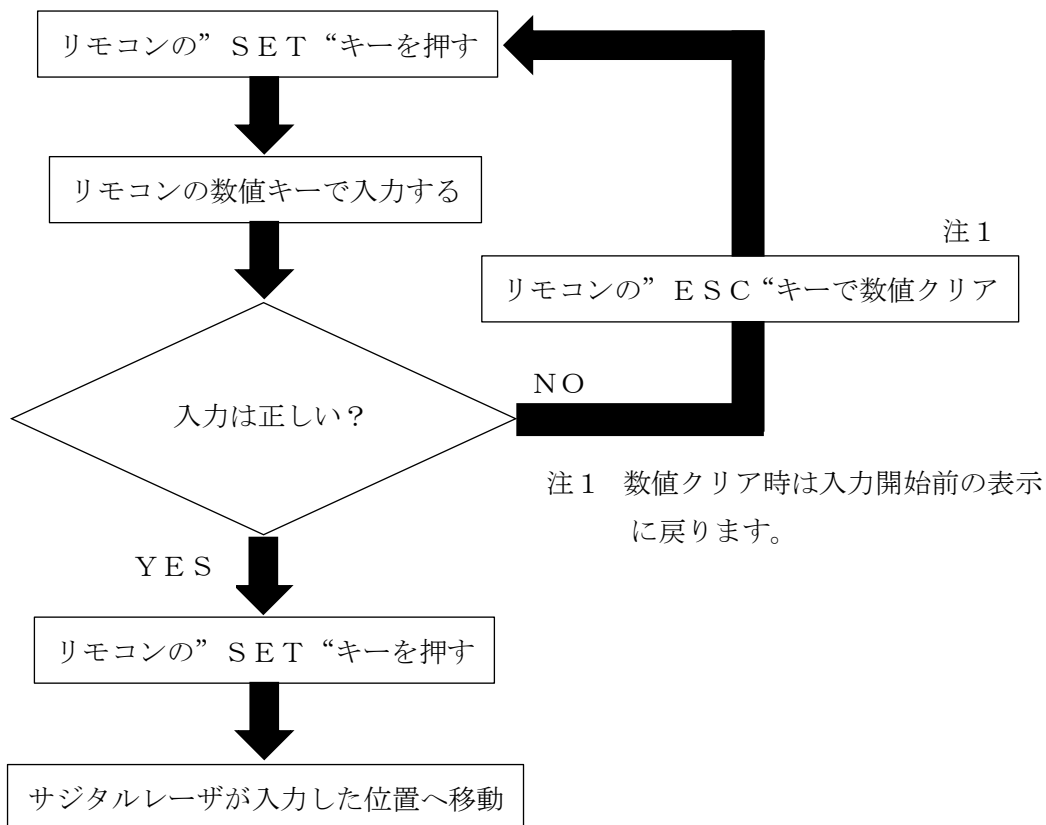


PCが動作中にブレーカを切らないでください。  
ハードディスクの破損やデータ喪失等の深刻なエラーが発生することがあります。

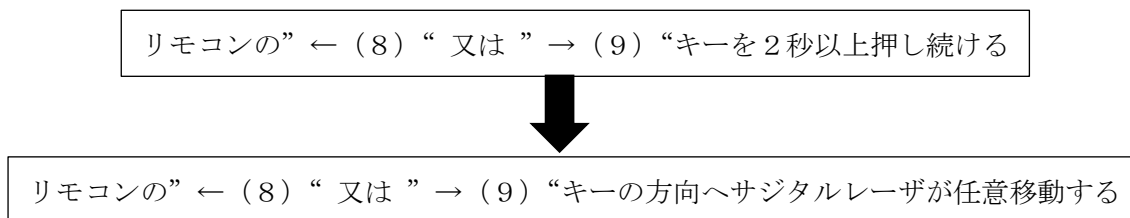
## 《PC故障などの緊急時》



## 《数値入力による移動》



## 《← →による移動》



## 《原点位置への復帰》

リモコンの” ORG “キーを押す

又は

リモコンの” END “キーを1回押す

どちらの操作でも、位置表示が0になり、サジタルレーザが原点位置に移動します。