



(レンズ別売)

概要

- 高解像度・高速走査
- 85/60/40MHz等多くの伝送クロックを選択でき、システムに合わせた豊富なビデオ出力の組合せが可能
- 8,192画素 RGB3LineのCMOSリニアイメージセンサを搭載
- スキャンレート 20KHz
- Camera Link出力、データレート Medium 85MHz×6TAP

特長

- 10 μ mスクエアと画素サイズが大きく、高感度・高精細な画像を得ることができます。
- グローバルシャッター機能及びFFC機能を搭載しています。
- 独自設計による小型・軽量製品です。
- 10 μ mとライン間隔が狭く、斜めからの撮像でも角度の影響を受けにくくなっています。

用途

- 画像検査などの画像処理装置の入力機器
- 半導体ウエハ・液晶パネルの検査機器用途
- 外観検査や各種寸法測定などの計測装置の入力機器
- シート状物体表面検査装置の入力機器
- 高画質のパターン検査装置入力機器
- その他コンピュータと接続して行う画像処理

仕様

型 式	TLC-8K10FCL
撮 像 素 子	3 Line カラー-CMOS
画 素 数	8,192 x 3 Line ライン間隔 10 μ m
画 素 サ イ ズ	10 μ m × 10 μ m
受 光 素 子 長	81.92 mm
デ ー タ レ ー ト	Medium 85MHz × 6Tap Deca 85MHz × 10Tap
ス キ ャ ン レ ー ト	Medium 20 kHz Deca 28.7 kHz
ライン転送パルス入力	50 μ sec(Min)
ビデオ出力 (デジタル)	Camera Link
飽 和 露 光 量 (e-)	40 k (typical)
フ ラ ン ジ バ ッ ク	12mm
電 源 容 量	+12V \pm 0.5V (1A 以下)
レ ン ズ マ ウ ン ト	M 95, P=1mm
動 作 温 度 範 囲	0~40 $^{\circ}$ C (結露のないこと)
重 量	750g以下
外 形 寸 法	102(W)×130(H)×37(D) 突起部除く

※ 仕様は改良などのため、予告なく変更されることがありますのでご了承下さい。

オプション例



・電源ユニット
AD-50



・電源ケーブル
6PS-03 (3m)



・カメラリンクケーブル
14B26-SZLB-
500-0LC(5m)×2本



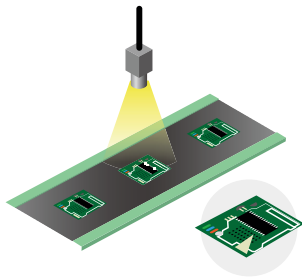
・レンズ
inspec.x
L5.6/105-0.33x



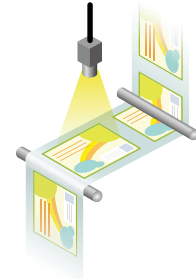
・鏡筒
Focus Tube

アプリケーション

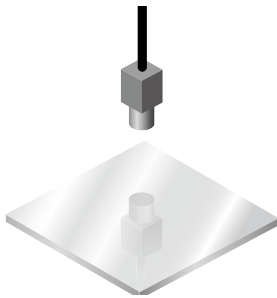
高密度基板検査



カラー印刷物の画像検査

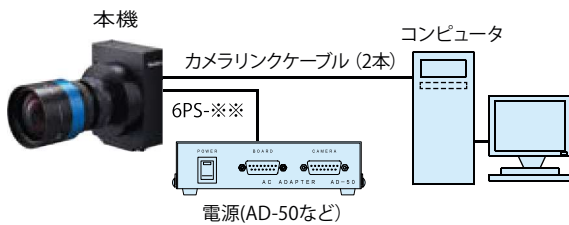


LCD用・POP用・有機EL用ガラスの検査



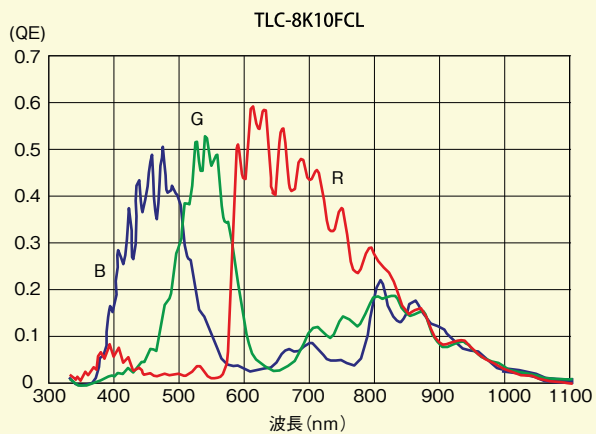
ラインスキャンカメラ

機器接続例

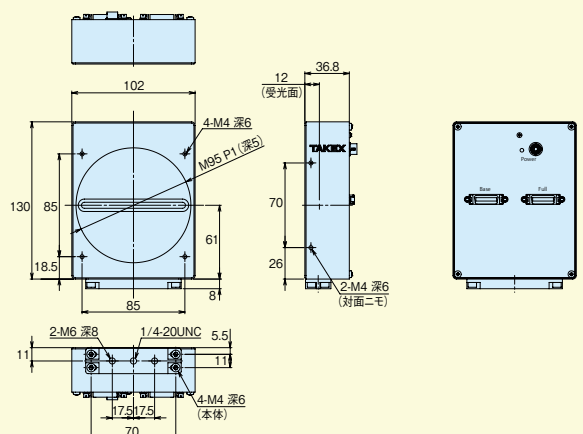


※カメラ本体以外の商品については全て別売です。

感度波長特性



外形寸法図



単位：mm